

namco™

SNSP-SH-ESP



MANUAL DE INSTRUCCIONES



SUPER NINTENDO™

ENTERTAINMENT SYSTEM

PAL VERSION

ADVERTENCIA: POR FAVOR, LEE ATENTAMENTE LA INFORMACION AL CONSUMIDOR Y EL FOLLETO DE INSTRUCCIONES QUE ADJUNTAMOS CON ESTE PRODUCTO ANTES DE UTILIZAR TU CONSOLA, VIDEOJUEGO O ACCESORIO NINTENDO®

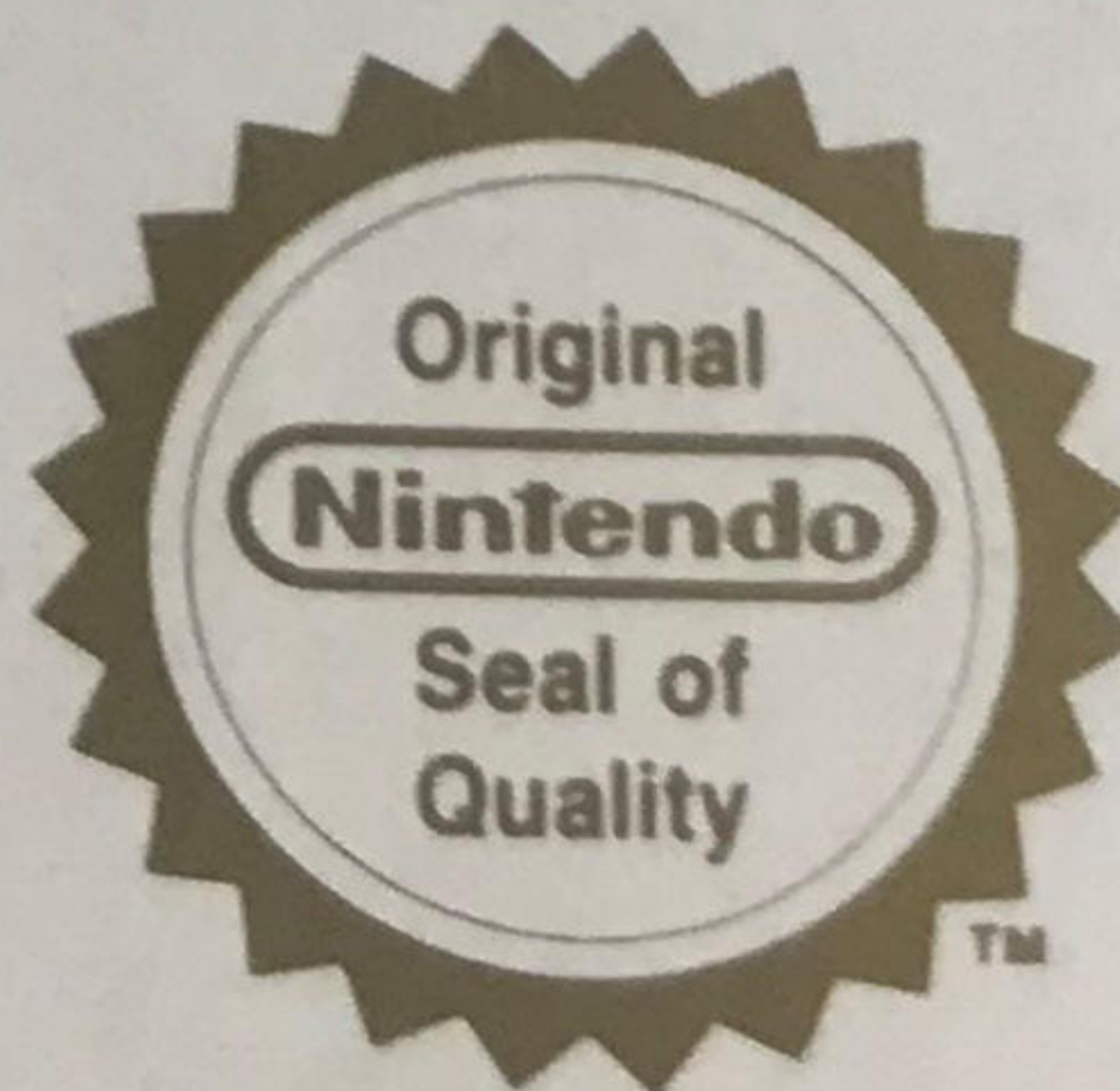
WHIRLO

©1992 NAMCO LTD.

LICENSED BY

Nintendo®

NINTENDO®, SUPER NINTENDO ENTERTAINMENT SYSTEM™, THE NINTENDO PRODUCT SEALS AND OTHER MARKS DESIGNATED AS "TM" ARE TRADEMARKS OF NINTENDO.



ESTE SELLO ES TU SEGURO DE QUE NINTENDO HA APROBADO LA CALIDAD DE ESTE PRODUCTO. BUSCA SIEMPRE ESTE SELLO CUANDO COMPRES VIDEOJUEGOS Y ACCESORIOS PARA ASEGURARTE UNA COMPLETA COMPATIBILIDAD CON TU SUPER NINTENDO ENTERTAINMENT SYSTEM.

INDICE DE CONTENIDOS

Introducción	4
Empezando	4
Contraseña.....	5
Tomando el control	6
El Mundo de Whirlo	6
Ataques	7
Salto	8
Consejos.....	9
Notas	10

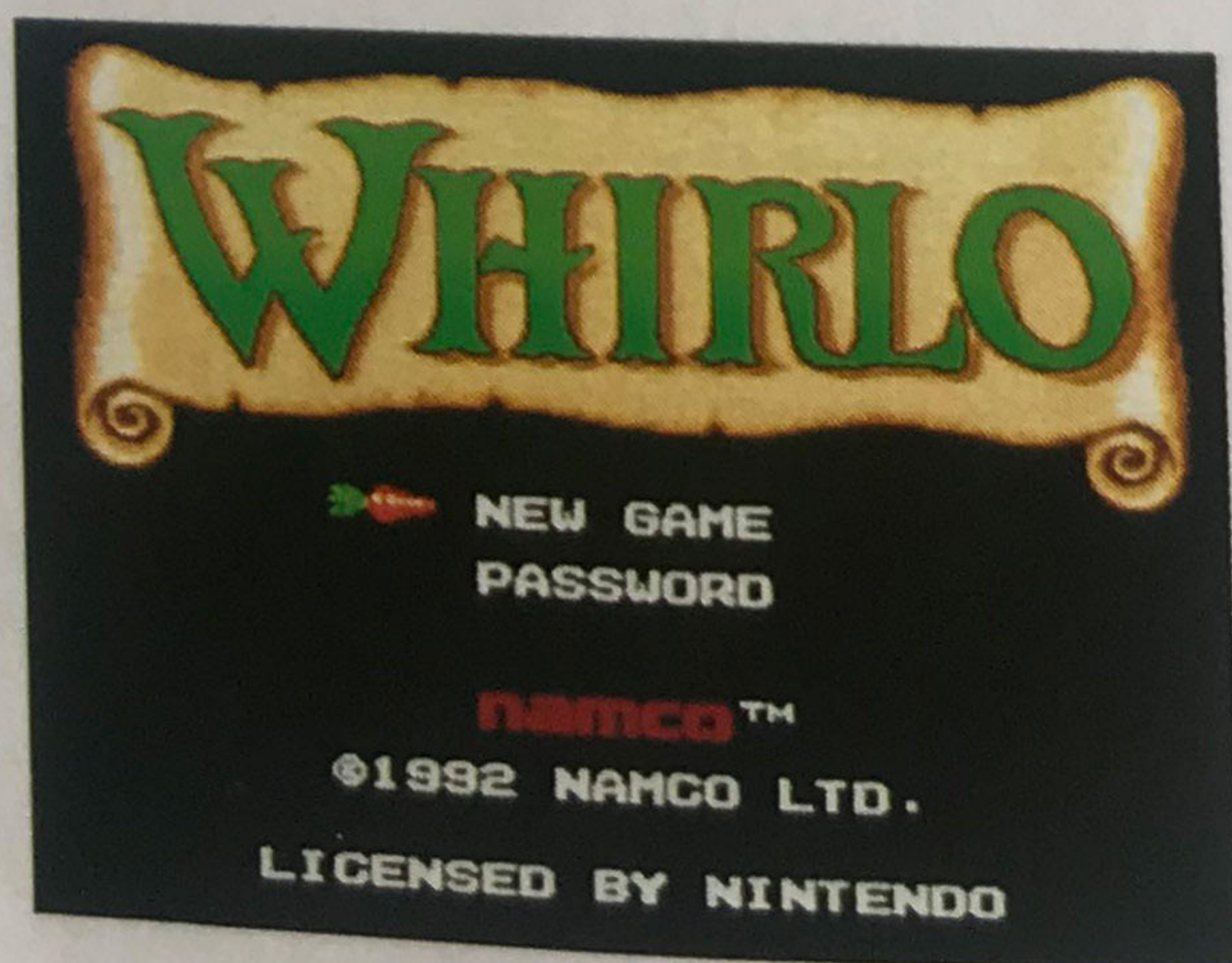
INTRODUCCION

Hace muchos años, una deslumbrante luz despertó a los habitantes del país. Esta luz, brillante como el sol, hizo desaparecer las sombras de la noche. La luz era cada vez más y más brillante hasta que, de repente, un día se dividió en siete diferentes puntos de luz. Estos se esparcieron por todo el horizonte y la luz se apagó, devolviendo el país a la noche. Milagrosamente los enfermos a los que esta luz bañó se curaron. Las Leyendas inmortalizaron esta Cura Solar.

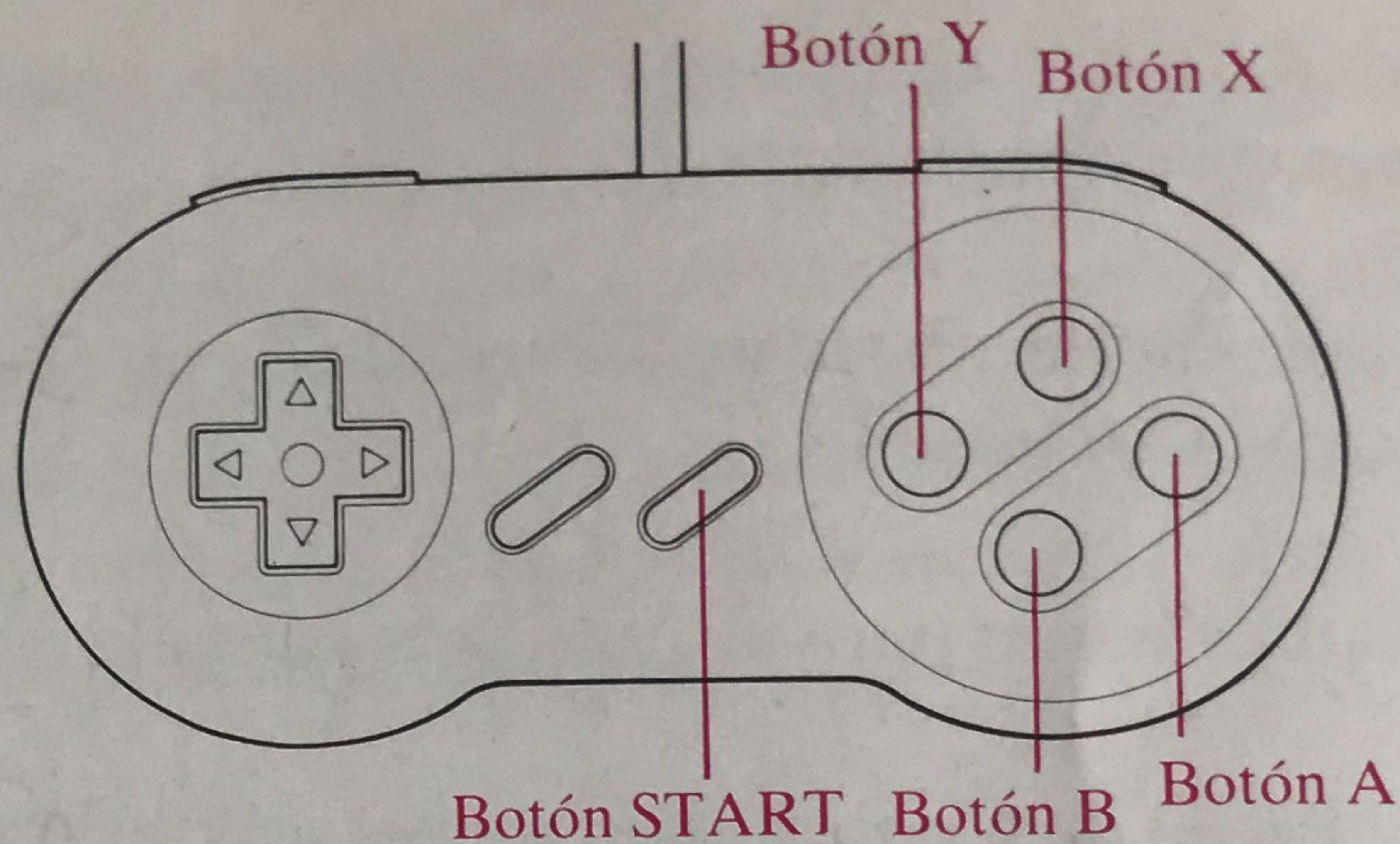
EMPEZANDO

Lee estas instrucciones para unirte a Whirlo en su tarea de salvar a su familia. Reune los siete cristales de luz para recrear la legendaria Cura Solar.

- En la pantalla de Menu pulsa el Panel de Control arriba o abajo para indicar Juego Nuevo.
- Pulsa cualquier botón para empezar la búsqueda de Whirlo.



TOMANDO EL CONTROL



Botón B – Púlsalo para saltar.

Botón A – Púlsalo para saltar. El botón A tiene varias funciones. Mira la sección Saltar para más detalles.

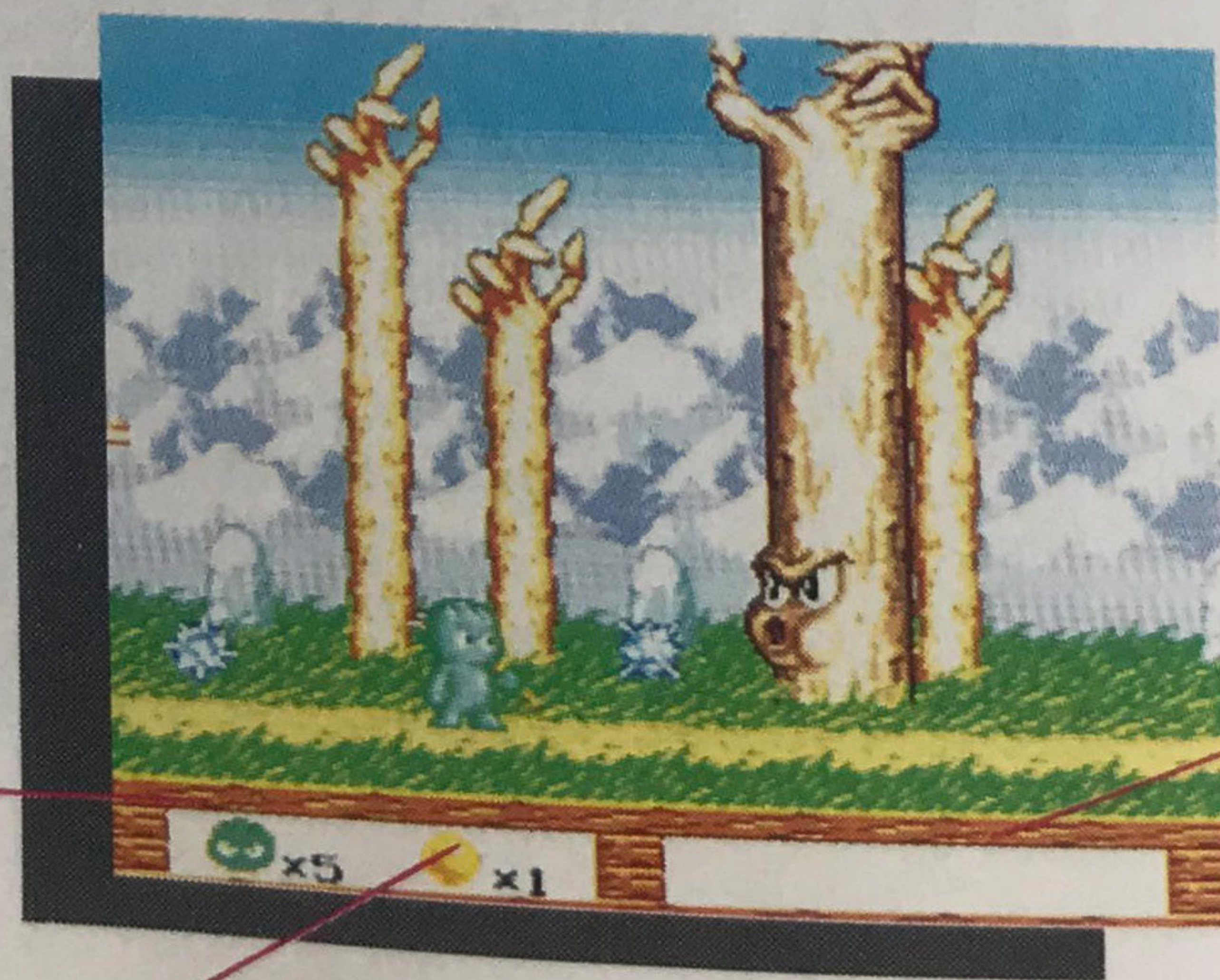
Botón Y – Púlsalo para atacar.

Botón X – Púlsalo para empezar el ataque de viento de Whirlo.

Botón START – Púlsalo para introducir la pausa durante el juego.

EL MUNDO DE WHIRLO

La pantalla de juego contiene importante información que ayudará a Whirlo en su búsqueda. Lee atentamente la siguiente sección para aprender como utilizarla.



Whirlos

indica el número de vidas que te quedan

Lugar

enseña el lugar donde está Whirlo

Cristales de Luz – indica el número de cristales de luz obtenidos

ATAQUES

Whirlo ataca de diferentes formas. Averigúalas para manejar bien a Whirlo.

Apuñalar – Es el ataque básico de Whirlo.

- Pulsa el botón Y.

Ataque giratorio – Muy adecuado para los enemigos difíciles de alcanzar.

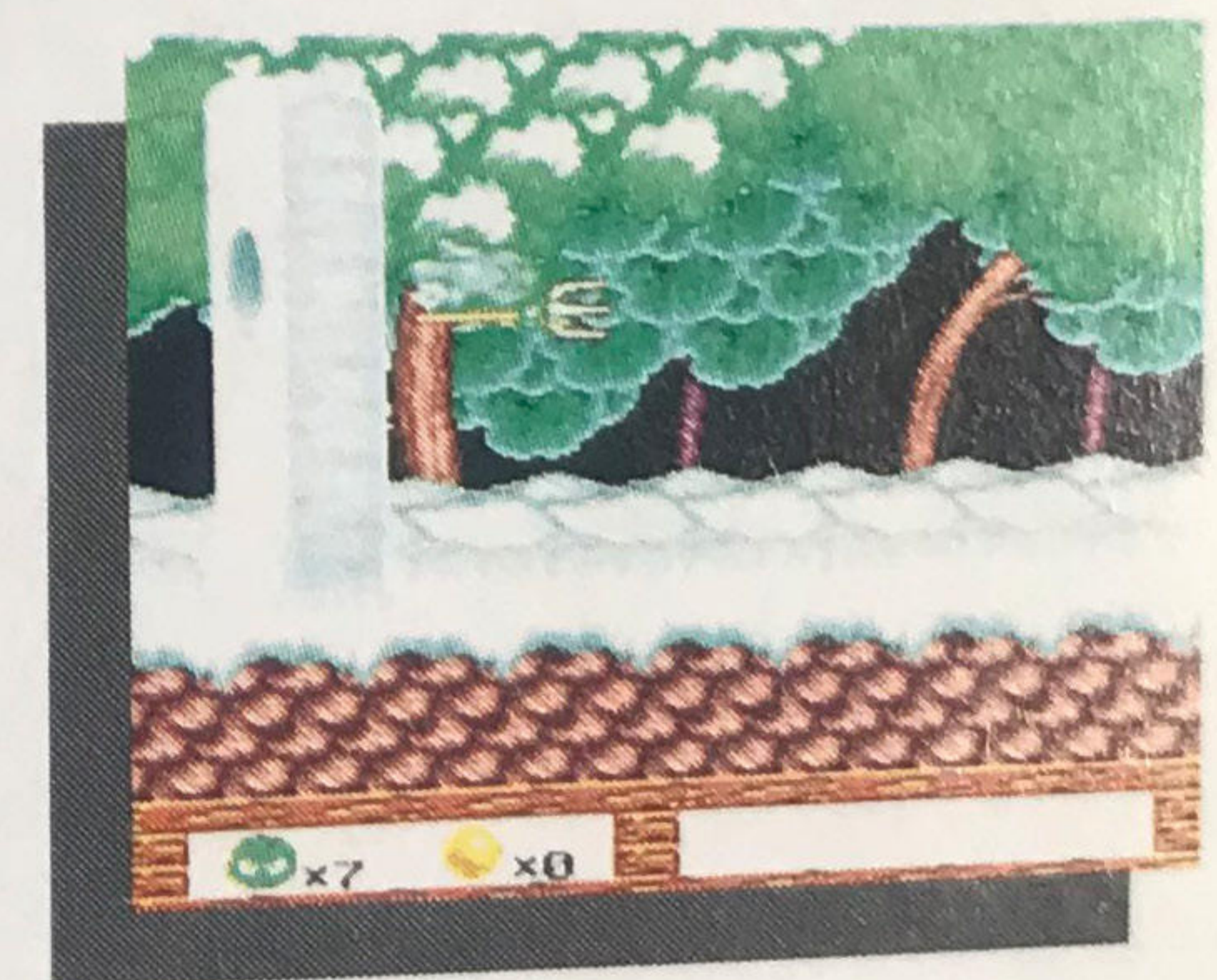
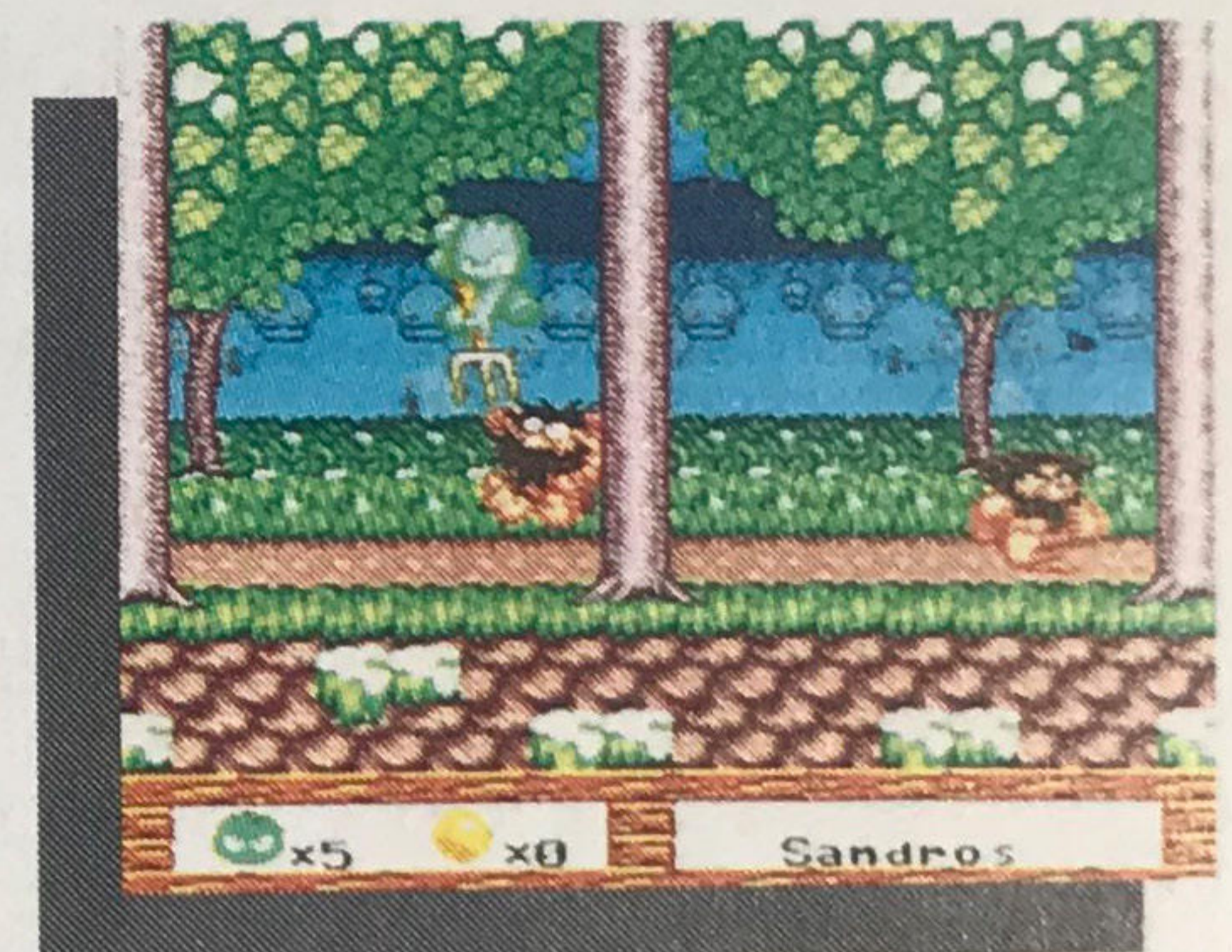
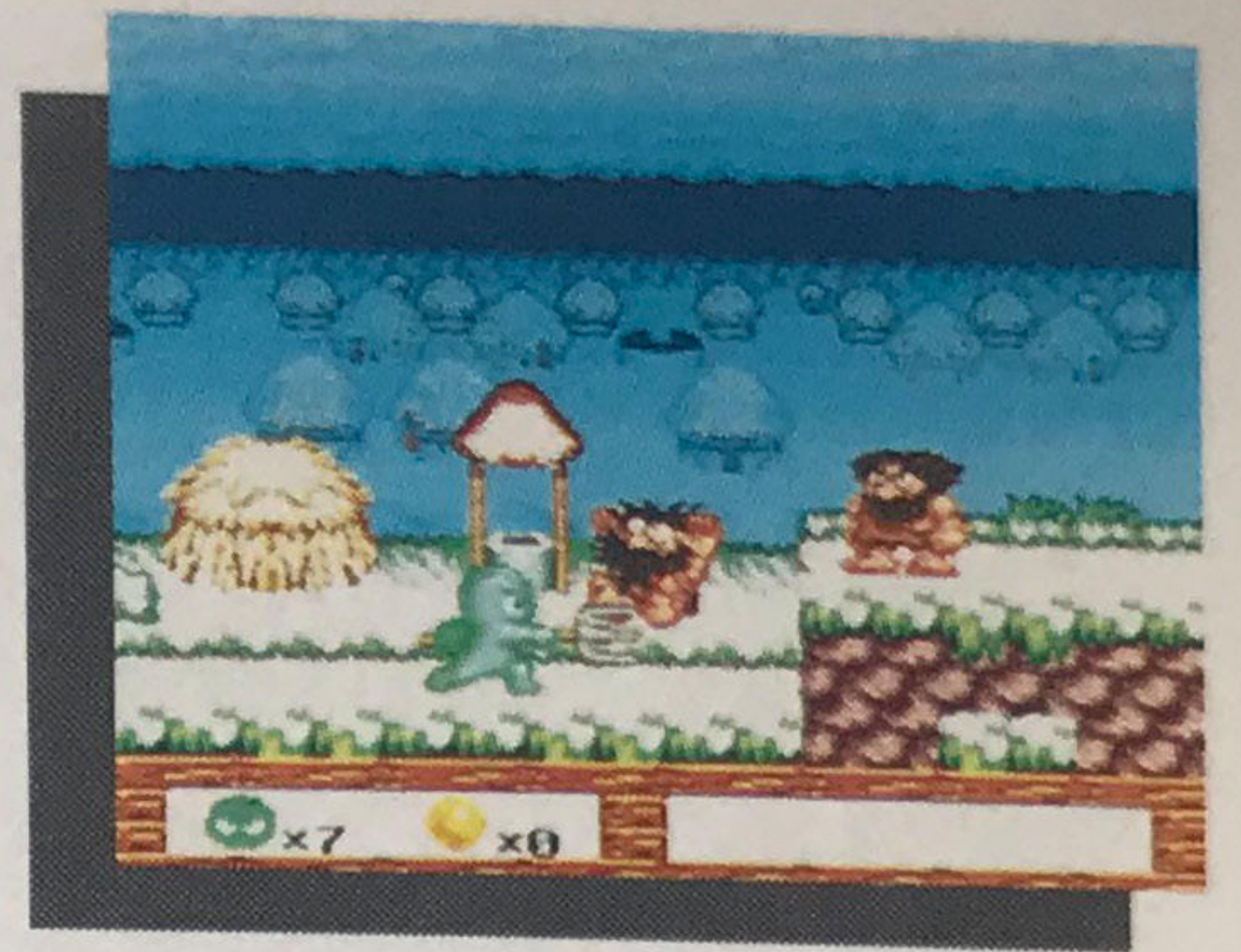
- Pulsa los botones A o B para saltar.
- Mientras salta pulsa el botón Y para atacar.

Caida en Bomba – Usa este ataque para saltar por encima de las hordas enemigas.

- Pulsa los botones A o B para saltar.
- Mientras saltas pulsa abajo en el Panel de Control al mismo tiempo que pulsas el botón Y para atacar.

Viento de Whirlo – El ataque más devastador de Whirlo.

- Pulsa en el Panel de Control en la dirección de tu blanco (izquierda o derecha).
- Mantén presionado el botón X para lanzarte al aire.
- Cuando Whirlo empiece a descender y alcance el nivel de su enemigo suelta el botón X.

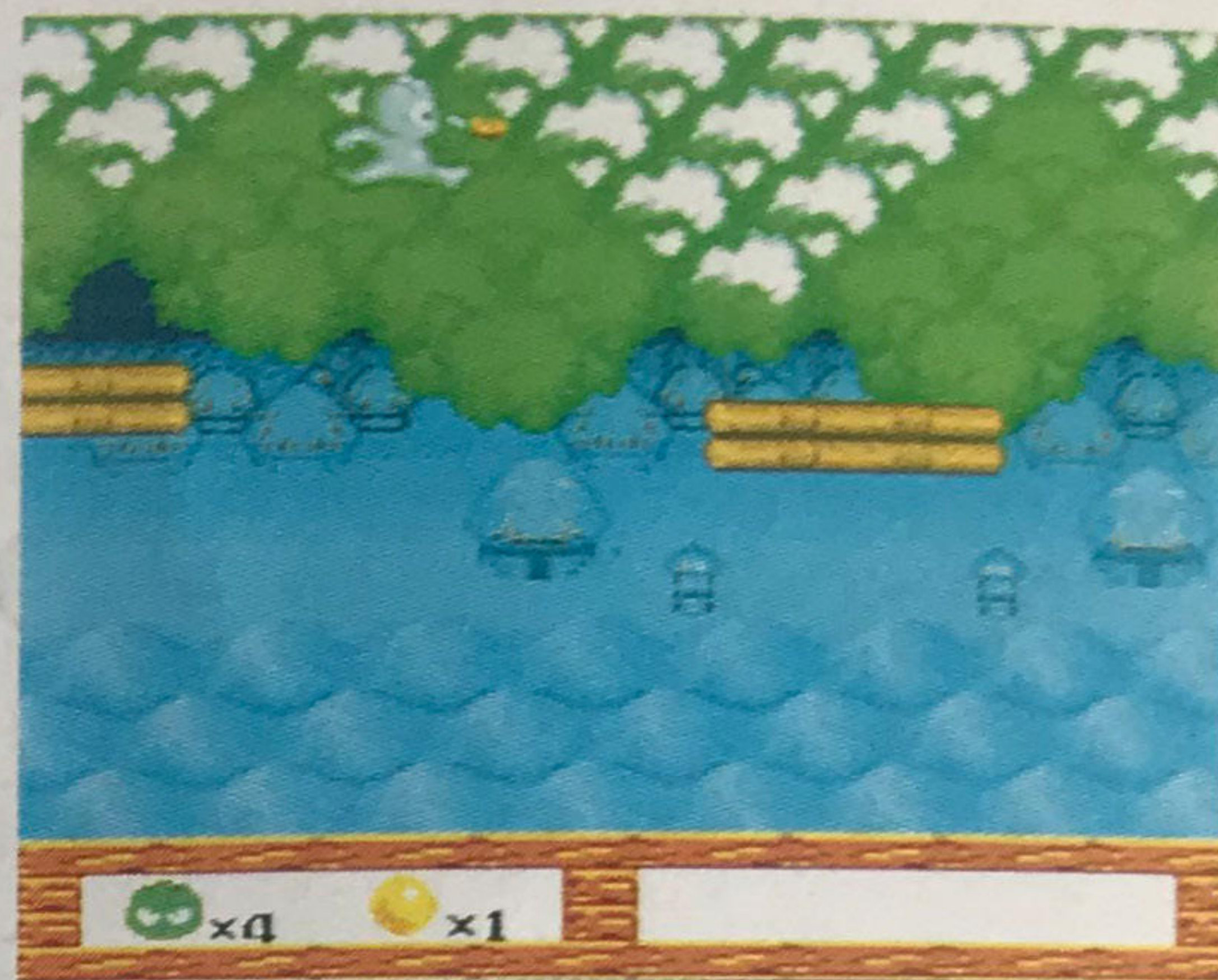


SALTOS

Para llegar a su meta Whirlo tendrá que superar muchos inconvenientes. Lee atentamente esta sección para mejorar tus conocimientos de los saltos.

Brincar – Este movimiento es estupendo para avanzar rápidamente cuando tengas prisa. Cuanto más rápido vayas, mayor distancia avanzarás.

- Pulsa en el Panel de Control en la dirección hacia la que te quieres dirigir.
- Golpea el botón A para dar saltitos.



Saltar – Movimiento básico de Whirlo.

- Pulsa el botón B.

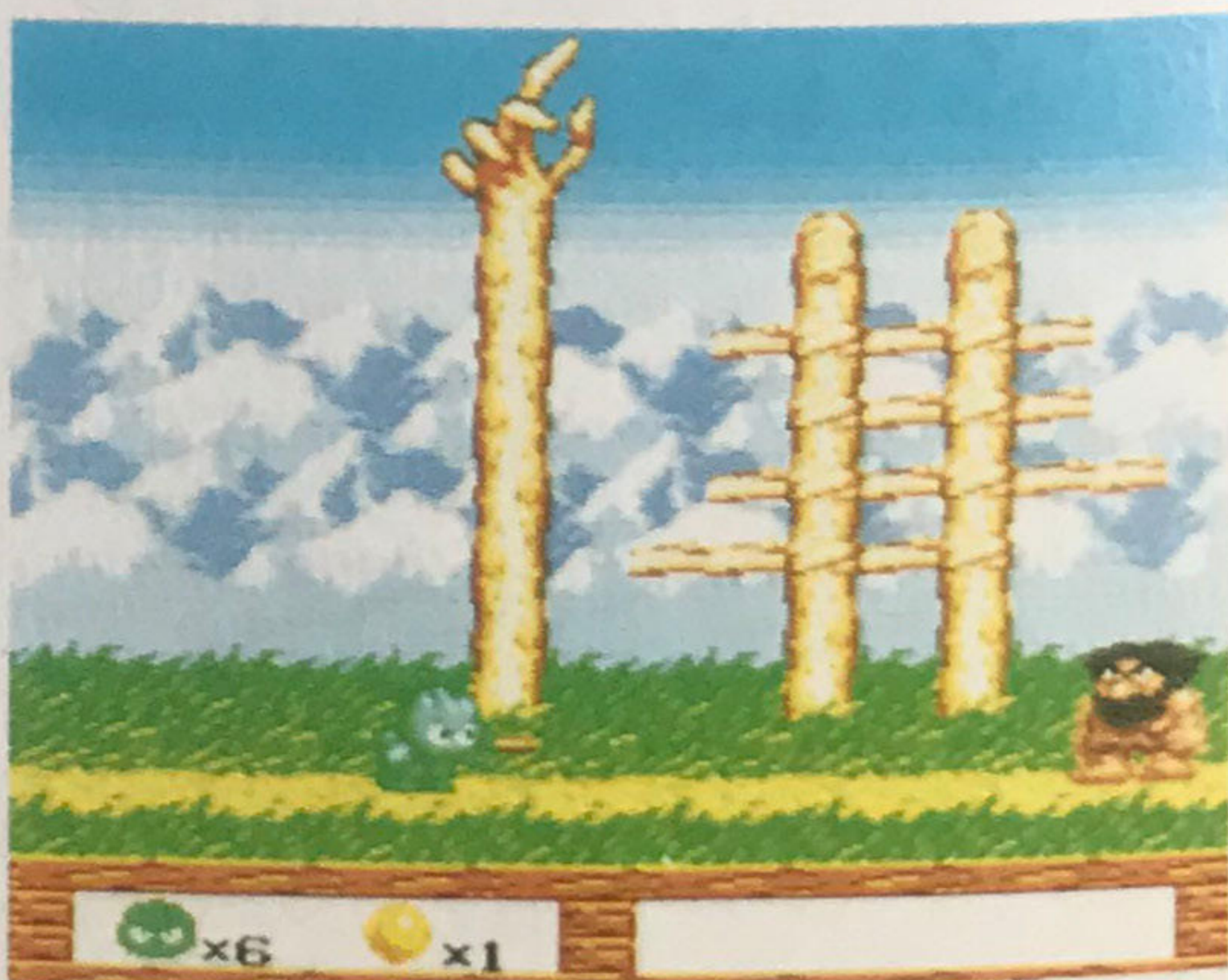
Salto alto – Bueno para saltar obstáculos muy altos.

- Pulsa el botón A y manténlo presionado mientras Whirlo se agacha.
- Cuando Whirlo esté agachado suelta el botón A y lánzalo por los aires.
- Si mantienes presionado demasiado tiempo el botón A harás que Whirlo pierda el equilibrio y se caiga.



Saltar aún más alto – Para esos sitios difíciles de alcanzar. Cuanta más carrerilla cojas antes de saltar, más alto subirás.

- Presiona el Panel de Control en la dirección hacia la que te diriges.
- Pulsa el botón A para saltar.
- Los saltos que hagas mientras estés andando alcanzarán mayor altura.



CONSEJOS

Whirlo es un juego difícil. Estos son algunos consejos que te ayudarán.

- Coge carrerilla para saltar más alto.
- Para escapar de Sandros tienes que usar tu Ataque Giratorio y lanzar rodando la bola de ceniza. Escapa adelantandote a la bola y metiendote en el agujero cerca de Sizus.
- Lee el texto de la pantalla para obtener pistas.
- Cuando te encuentres con una elección, elige siempre el “buen” camino. ¡Lo que va siempre vuelve!

NOTAS

Lined writing area with 20 horizontal lines.



Distribuido por:
ERBE SOFTWARE, S. A.
Serrano, 240 - 28016 Madrid

PRINTED IN JAPAN